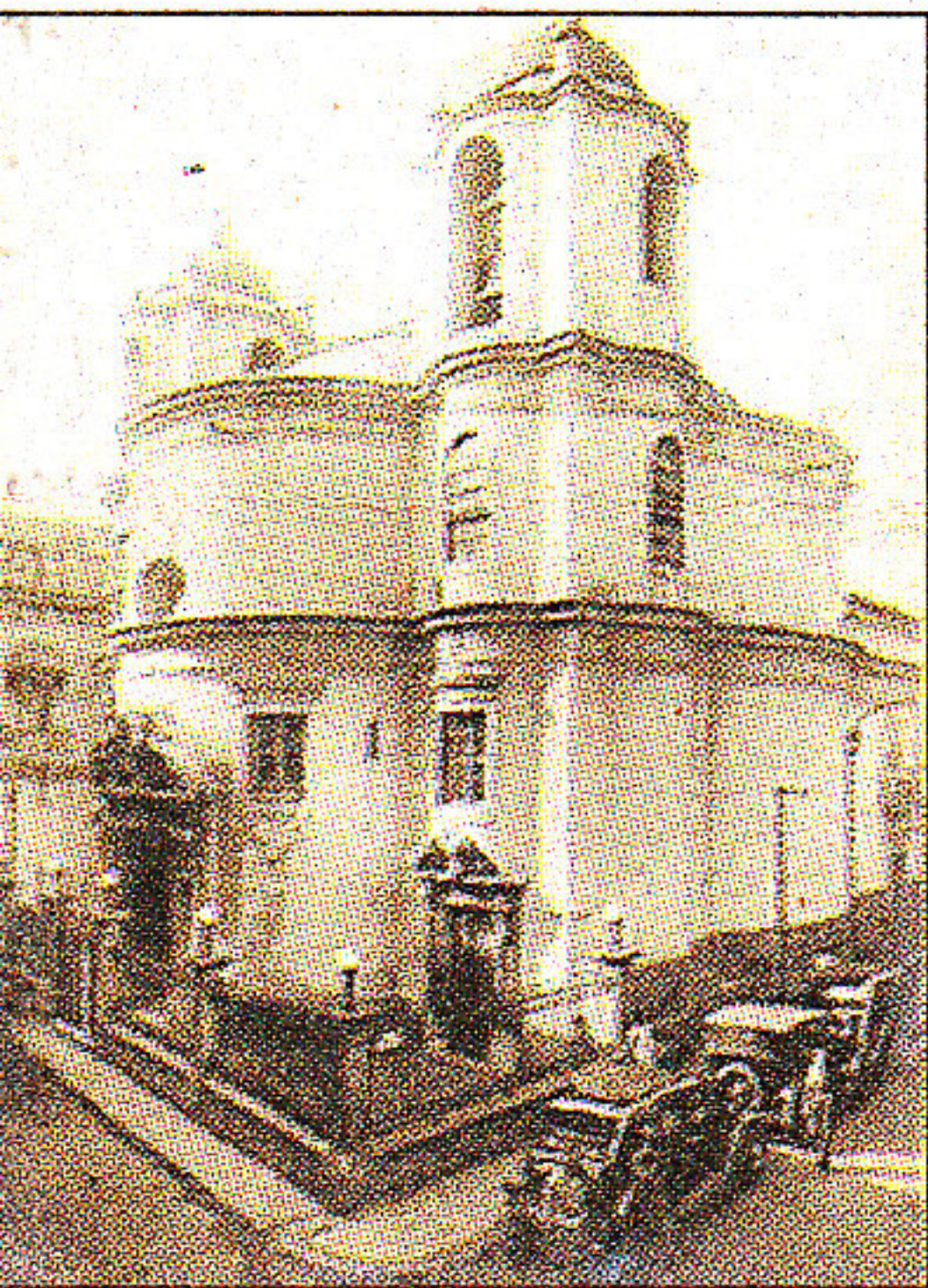


Não se repita



● Esta Igreja de Pedro dos Clérigos ficava ao lado de onde está hoje o colégio Rivadávia Corrêa e foi demolida na década

de 1940 para a passagem da Avenida Presidente Vargas. Um crime. Para que outros não ocorram, **Carlos Fernando Andrade** fala sobre patrimônio hoje na Casa do Saber.